

〈全方角OK〉のデザイナーズマイホーム ユニットワン

消費者価格の実現



〔建物本体価格〕
(消費税別)

778万円



モデルハウス オープン 完成見学会

7/26 ± 27日

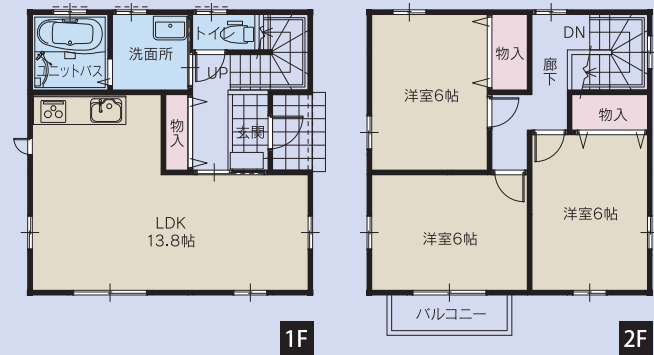
ユニットワン 「UNIT 1」

ご案内図 鹿沼市御成橋町会場

10:00am~5:00pm 雨天開催
当日ご都合の悪いお客様はご連絡ください。後日ご案内いたします。

3LDK

- 1階床面積/38.92㎡(11.77坪) ■2階床面積/40.57㎡(12.27坪)
- 延べ床面積/79.49㎡(24.04坪) ■構造/木造2階建て
- 構法/在来軸組構法



標準装備

- IHクッキングヒーター付システムキッチン W2100タイプ(パナソニック)
- 1坪用ユニットバス(パナソニック)
- 浴室暖房乾燥機付
- 温水洗浄便座付トイレ (パナソニック及びLIXIL)
- リビングエアコン(パナソニック)
- 全室照明器具付(オーデリック)
- シャンプードレッサーW750タイプ (パナソニック)
- カーテンレール付
- TVアンテナ付
- TVカメラ付インターホン
- ホームセキュリティ

その他
オプション装備
ございます

※外部給排水工事、仮設準備費、諸経費、給湯器、消費税は別途



誘導看板またはカーナビを目印にご来場ください。カーナビご利用の方は、下記の近隣住所を目標にしてください。

CAR NAVI 鹿沼市御成橋町二丁目295-65

検索

このモデルハウスは活用後、
お一人様限定にて『土地付新築住宅』として販売いたします。

購入ご希望の方は(株)晃南開発までお問い合わせください。[取引形態/(株)晃南開発仲介]※申込多数の場合は抽選となります。

- 御成橋モデルハウス特別仕様
- 土地(50坪) ●太陽光発電システム付
 - 新築住宅(グレードアップ仕様のユニット1)
 - ウッドデッキ付 ●外構工事費込み

全国ネットワーク本部[会員数 1,600 社]

建設業 栃木県知事(般-23)第22480号

株式会社 洋館家 本店

〒322-0029 栃木県鹿沼市西茂呂1-3-13

ホームページもご覧ください <http://www.youkanya.com/>または…

資料請求



0120-64-3138

お問い合わせ

tel.0289-64-3138 fax.0289-62-7720

モデルハウス[販売]に関するお問い合わせは

宅建業 栃木県免許(13)752号 建設業(般-23)第23717号 一級建築設計事務所(A)第2870号

株式会社 晃南開発

栃木県鹿沼市西茂呂1丁目3番地13

fax.0289-62-7720

tel.0289-64-1181(代)