

全国
1000棟
限定販売

中国5県初!

〈全方向OK〉
新しい時代の企画住宅 貸しても住んでも良い家
“ちょうどいいサイズ”

ユニットワン
「UNIT 1」



※パースにはオプション及びイメージが含まれており、
実際のものとは異なる部分があります。

全方向OKのオールコンパスポイント・デザイナーズ戸建て賃貸住宅「UNIT 1」新登場!
全国1000棟を限定販売いたします。土地オーナー様・入居者様のメリットを本気で考えた
新・戸建て賃貸住宅経営を、ゆとりある暮らしと将来への資金確保にお役立て下さい。

「UNIT 1」東玄関 PLAN DATA

本体価格(消費税別)

778万円 (全国统一価格)
※一部寒冷地・離島を除く

構造	木造2階建て
構法	在来軸組構法
間取り	3LDK
1階床面積	38.92㎡
2階床面積	40.57㎡
延べ床面積	79.49㎡

躯体構造

- 基礎 / 鉄筋入り逆ベタ基礎及びベタ基礎
- 土台 / 桧材及び注入材 105mm×105mm
- 柱 / 杉材及び集成材 105mm×105mm
- 通柱 / 杉材及び集成材 120mm×120mm
- 梁 / 杉材及び集成材
- 床 / 構造用合板 24mm 下地、フローリング 12mm(1階、2階共通)(ノグ他)
- 壁 / プラスターボード 12.5mm・天井 / プラスターボード 9.5mm / ビニールクロス貼り
- ベランダ / 塩ビ防水シート貼り 及びFRP
- サッシ / アルミペアガラス、網戸、一部格子付き(三協立山アルミ)
- 屋根 / ガルバリウム鋼板葺き
- 外壁 / 窯業系サイディング 14mm貼り(ニテハ)
- 断熱材 / 壁・天井 / グラスウール 100mm 床 / ポリスチレンフォーム 30mm

主要設備

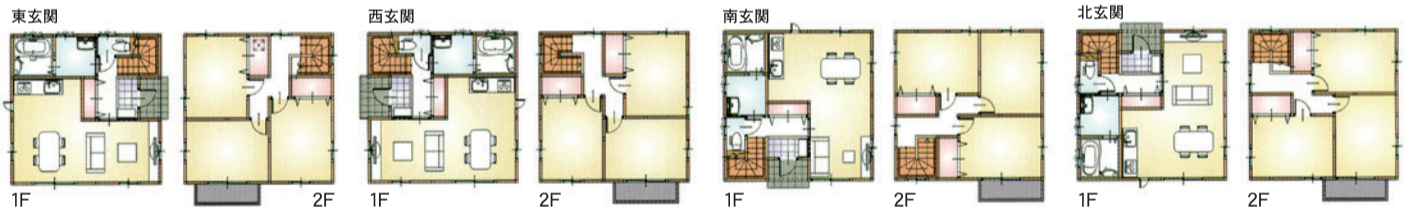
- IHクッキングヒーター付システムキッチンW2100タイプ(パナソニック)
- 1坪用フル装備ユニットバス(パナソニック)
- 温水洗浄便座付トイレ(パナソニック)
- リビングエアコン(パナソニック)
- シャンプードレッサーW750タイプ(パナソニック)
- 全室照明器具付(オーデリック)
- カーテンレール付
- TVアンテナ付
- TVカメラ付インターホン
- ホームセキュリティ(1階のみ)



可部現地モデルハウス



お客様駐車場をご用意しています。



お盆休み3日間限定 モデルハウス見学会開催

8/15金・16土・17日

可部地区限定 先行開催 10時▶17時

お盆期間中のため、お問合せは
担当 上田まで ☎090-3639-4416

全国ネットワーク
洋館家 本店
正規ディーラー店
洋館家 広島中央店 ☎0120-802-600

現地広域図

現地詳細図

東玄関 プラン例



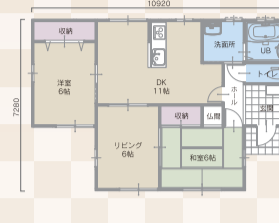
PLAN DATA
[和(なごみ)]
■延べ床面積 / 57.96㎡ (17.53坪)

西玄関 プラン例



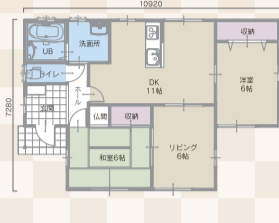
PLAN DATA
[和(なごみ)]
■延べ床面積 / 57.96㎡ (17.53坪)

東玄関 プラン例



PLAN DATA
[和(なごみ)/3LDK]
■延べ床面積 / 67.07㎡ (20.28坪)

西玄関 プラン例



PLAN DATA
[和(なごみ)/3LDK]
■延べ床面積 / 67.07㎡ (20.28坪)



南玄関 プラン例



PLAN DATA
[和(なごみ)]
■延べ床面積 / 57.13㎡ (17.28坪)

北玄関 プラン例



PLAN DATA
[和(なごみ)]
■延べ床面積 / 57.13㎡ (17.28坪)

南玄関 プラン例



PLAN DATA
[和(なごみ)/3LDK]
■延べ床面積 / 68.73㎡ (20.79坪)

北玄関 プラン例



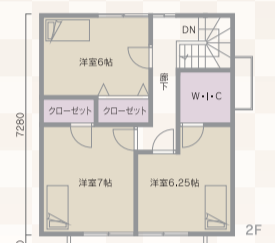
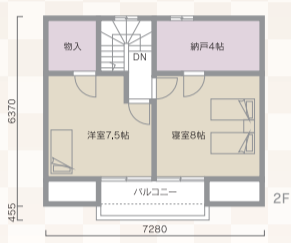
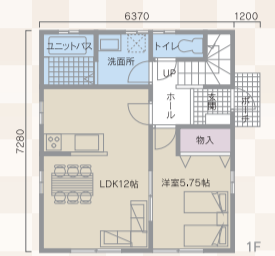
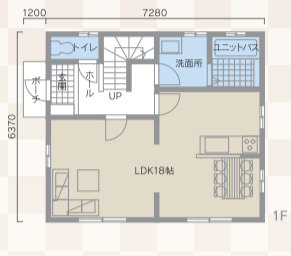
PLAN DATA
[和(なごみ)/3LDK]
■延べ床面積 / 66.24㎡ (20.03坪)



本体価格
662万円 (税抜)



本体価格
748万円 (税抜)



PLAN DATA
[プロヴァンス・コテージ]
2LDKプラン例
■1F床面積 / 46.37㎡ (14.02坪)
■2F床面積 / 39.74㎡ (12.02坪)
■延べ床面積 / 86.11㎡ (26.04坪)

本体価格
790万円 (税抜)

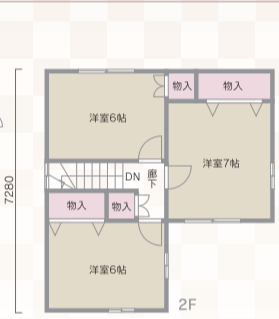
PLAN DATA
[プロヴァンス・コテージ]
4LDKプラン例
■1F床面積 / 46.37㎡ (14.02坪)
■2F床面積 / 46.37㎡ (14.02坪)
■延べ床面積 / 92.74㎡ (28.04坪)

本体価格
824万円 (税抜)



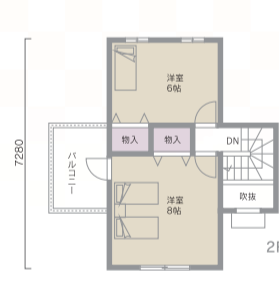
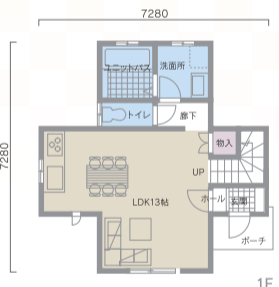
PLAN DATA
[シングル・キュービック-2L]
2LDKプラン例

■1F床面積 / 33.12㎡ (10.01坪) 本体価格
■2F床面積 / 33.12㎡ (10.01坪) **690万円** (税抜)
■延べ床面積 / 66.24㎡ (20.02坪)



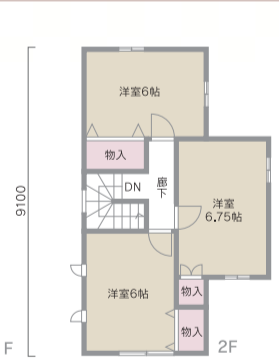
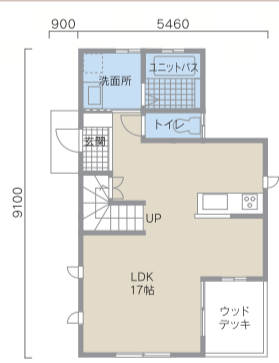
PLAN DATA
[アーバン・キュービックL-3L]
3LDKプラン例

■1F床面積 / 40.99㎡ (12.39坪) 本体価格
■2F床面積 / 40.99㎡ (12.39坪) **768万円** (税抜)
■延べ床面積 / 81.98㎡ (24.78坪)



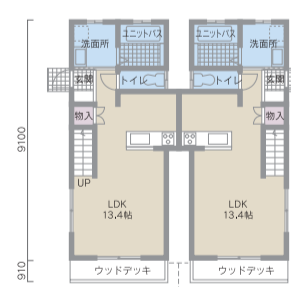
PLAN DATA
[アーバン・キュービック]
2LDKプラン例

■1F床面積 / 36.43㎡ (11.02坪) 本体価格
■2F床面積 / 29.81㎡ (9.01坪) **695万円** (税抜)
■延べ床面積 / 66.24㎡ (20.03坪)



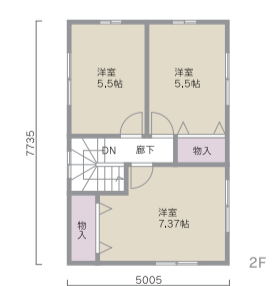
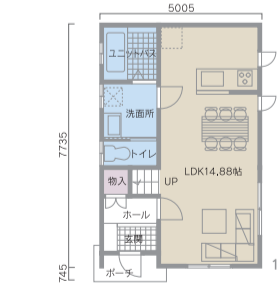
PLAN DATA
[シングル・キュービック-3L]
3LDKプラン例

■1F床面積 / 40.57㎡ (12.27坪) 本体価格
■2F床面積 / 40.57㎡ (12.27坪) **782万円** (税抜)
■延べ床面積 / 81.14㎡ (24.54坪)



PLAN DATA
[ツイン・キュービック]
2LDKプラン例

■1F床面積 / 68.31㎡ (20.66坪) 本体価格
■2F床面積 / 66.24㎡ (20.03坪) **1,318万円** (税抜)
■延べ床面積 / 134.55㎡ (40.70坪)



PLAN DATA
[アーバン・キュービック-3L]
3LDKプラン例

■1F床面積 / 37.88㎡ (11.45坪) 本体価格
■2F床面積 / 38.71㎡ (11.70坪) **724万円** (税抜)
■延べ床面積 / 76.59㎡ (23.15坪)



上記掲載プランは変更になる場合がございます。