

# 土地活用 賃貸経営

洋館家ブランドの戸建賃貸住宅

全4棟!

# 完成見学会

企画立案から施工、入居募集、管理までの一貫システム

# 3/14土・15日

10:00am~5:00pm 雨天開催

ご案内図 宇都宮市下岡本町会場



誘導看板またはカーナビを目印にご来場ください。  
カーナビご利用の方は、下記の近隣住所を目標にしてください。

CAR NAVI 宇都宮市下岡本町2115-22 検索

## オーナー様必見!

### 空室補償制度有

最長25年/木造 (任意加入)  
※審査及び条件有り



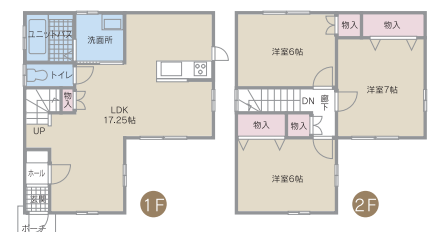
## 特徴

- 40坪から始める不動産活用 ●利回り10%以上 ●空室補償(最長25年) ●年金にかわる安定収入 ●絶対的な供給不足
- 安心できる相続対策(1棟単位の遺産分割) ●資産の有効な活用 ●土地購入からでも経営可能

PLAN DATA アーバン・キュービックL-3L  
3LDK



- 1F床面積 / 40.99㎡ (12.39坪)
- 2F床面積 / 40.99㎡ (12.39坪)
- 延べ床面積 / 81.98㎡ (24.78坪)



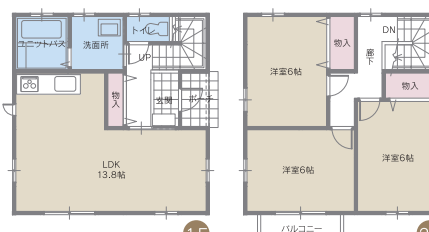
本体価格(税抜)

7,680,000円

PLAN DATA ユニット・ワン  
3LDK



- 1F床面積 / 38.92㎡ (11.77坪)
- 2F床面積 / 40.57㎡ (12.27坪)
- 延べ床面積 / 79.49㎡ (24.04坪)



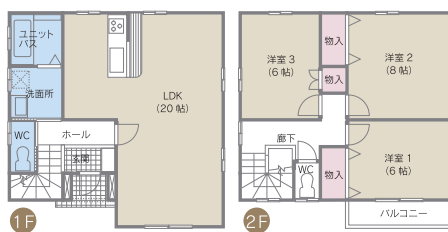
本体価格(税抜)

7,780,000円

PLAN DATA シェリーメイゾンNo.21S  
3LDK(4LDK対応可)



- 1F床面積 / 48.23㎡ (14.56坪)
- 2F床面積 / 46.37㎡ (14.00坪)
- 延べ床面積 / 94.60㎡ (28.56坪)



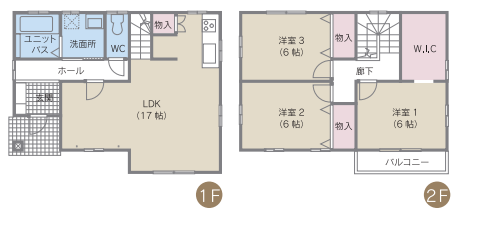
本体価格(税抜)

9,600,000円

PLAN DATA シェリーメイゾンNo.10S  
3LDK(4LDK対応可)



- 1F床面積 / 45.54㎡ (13.75坪)
- 2F床面積 / 44.71㎡ (13.50坪)
- 延べ床面積 / 90.25㎡ (27.25坪)



本体価格(税抜)

9,240,000円

詳しくは、パンフレットを  
裏面連絡先へご請求ください。お気軽に!

全国ネットワーク本部(会員数1,600社)  
戸建賃貸住宅の洋館家本店

戸建賃貸住宅が注目されるには  
理由があります! 裏面をご覧ください